

盛岡大学生協組合員の皆様に生協運営の様子をお知らせするための生協ニュースを発行します。当面の間は不定期の発行となりますが、よろしくお願いたします。

■盛岡大学生協の中期計画

盛岡大学生協では、2023年5月の総代会において、概ね2023年～2027年までの中期計画を決議しています。

2027年までに目指す経営状況を確認して、事業と活動の取り組みを進めています。

目指して行くこととしては、下記の3点を確認しています。

①事業的な課題

- ・「食」を中心とした事業
- ・学生の「学び」を支援する事業
- ・新入生をサポートする事業

②組織的活動

- ・学生委員会、総代、生協委員を中心とした学生による活動の充実

③大学との関係継続のための取り組み

- ・大学と一緒に考える大学、学生支援、生協の将来像

この3点の取り組みをすすめるための具体的な課題としては、
・単年度黒字を実現できる安定した経営構造づくり
・食堂の事業形態の

見直し ・施設老朽化対策、リニューアル案の作成 大学との協議 ・広報宣伝の強化 (SNSやWebを活用した広報宣伝、店舗での周知の強化) としています。特に継続して事業を続けていくためには、安定した経営構造づくりが急務です。

2027年までに目指していく経営数値をかかげてすすめていきます。

供給高 (売上高)	2億5000万円
事業総剰余 (総収入)	5370万円
人件費	2800万円
物件費	2400万円
事業剰余 (利益)	170万円

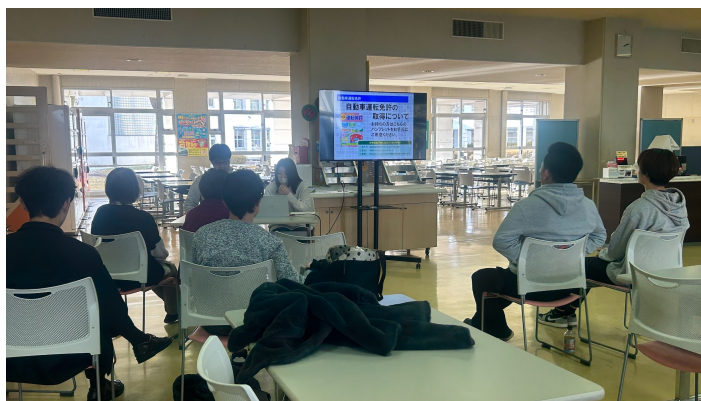
○継続的に利益を確保できる構造に転換していく

○利益は、組合員への還元のための原資、備品設備への計画的な投資のための原資

■盛岡大学生協 学生委員会

後期の活動は、毎週木曜日の部会を中心に、新学期の活動 (新入生を迎える取り組み) の検討を行いました。入学準備説明会のリハーサルや、新入生交流企画 (インスタライブ、対面での新入生交流会) の準備を行っています。

2025年1月からは現在の1年生が中心の体制になりました。



■大学生協マークについて

つながる元気、ときめきキャンパス。



大学生協は、学生・教職員どうしの協同に基礎を置き、大学と協力しながら、生協らしい取り組みを自立的に進め、学生の参加を大切にして、継続的(好循環)に推進していきます。

■盛岡大学生協について

- ・組合員数 2,669名
- ・出資金額 2295万円 (2024年5月31日現在)
- ・2023年度
供給高 (売上高) 1億7103万円
- ・理事長 吉村 哲 (教員)
- ・専務理事 坂巻 秀樹 (生協職員)

電話 019-688-5565 (大学内線 2192)
メール moridai_honbu@univ.coop

■2025年度新入生を迎える取り組み

生協では、盛岡大学に迎える新入生のみなさまに、スムーズに大学生活を始めただけのように様々なサポートを行っています。

- 生協・共済・各種保険加入
- 一人暮らしのお部屋探し
- 各種教材（パソコン等）
- ミールマネー回数券 など
- 岩手のこと 大学のこと 大学生活のとを知る（学生委員会企画）



12月に、2025年度入学予定の方を対象にした盛岡大学生協主催の入学準備説明会を開催しました。

説明会では、生協職員と学生スタッフから大学生活についての紹介と、生協加入、COOP学生総合共済、各種保険等の加入についての案内、生協のおすすめする教材、ミール回数券、自動車学校等のご紹介を行いました。

全体説明の後、ブースにて詳細な説明と、先輩学生と話す質問の時間を設けました。

2月～3月にかけても実施予定です。



■生協理事会のご報告

12月17日に、第4回生協理事会が開催されました。

主な議題は以下のとおりで、議決事項は、賛成多数で可決されました。

《報告事項》

1. 2024年11月までの経営状況
2. 職員に関する件
3. 学生総合共済の給付状況
4. 大学関係
5. 学生組織の活動報告
6. 大学生協事業連合覚書の締結について
大学生協事業連合への増資について

《議決事項》

1. 2025年度総代会の開催について
2. 職員の一時金支給について
3. 生協役員賠償責任保険加入（更新）の件
4. コープ共済連 臨時総会代議員決定の件
5. ミールマネー利用細則 決定の件

《協議事項》

1. 2025年度事業計画、予算について
食堂価格の改定について
2. 2025年新入生を迎える活動について

○営業時間

購買店舗 10:00～16:15 食堂 11:30～14:00

※土日祝日は閉店

※補講、土曜日の授業日は短縮時間での営業をします。

※学事等の関係で必要に応じて対応します。お早めに生協事務所までご連絡、ご相談下さい。

※夏休み、年末年始、春休み期間中は短縮営業（一部閉店）となります。

■生協の X (旧Twitter) ・ Instagram

盛岡大学生協では、店舗情報や生協学生委員会の活動の様子をお伝えするSNSを行っています。ぜひ、フォローをよろしくお願ひします。



盛岡大学生協
@moridaiseikyou
主に、購買店舗や食堂からのお知らせを配信しています。
食堂からのお知らせでは毎日のメニューを写真で紹介しています。



盛岡大学生協 学生委員会
moridai_coop_gi
学生委員会の活動や、購買店舗、食堂からのお知らせ、モリダイ生の様子などを発信しています。



盛岡大学生協
ホームページ
生協のWebページでは、営業時間や各種お知らせを掲載しています。

